



АДМИНИСТРАЦИЯ ГОРОДА ПЕРМИ  
ДЕПАРТАМЕНТ ЗЕМЕЛЬНЫХ ОТНОШЕНИЙ

РЕШЕНИЕ

о размещении объектов № 21-01-44-1373 от 19 ОКТ 2020

г. Пермь, ул. Сибирская, 15

Департамент земельных отношений Администрации города Перми в соответствии с пунктом 3 ст. 39.36 Земельного кодекса Российской Федерации, Положением о порядке и условиях размещения объектов на землях или земельных участках, находящихся в государственной или муниципальной собственности, на территории Пермского края без предоставления земельных участков и установления сервитутов, публичного сервитута, утвержденным Постановлением Правительства Пермского края от 22.07.2015 № 478-п

**разрешает** ООО СЗ «КЕЛШ» (ИНН 5902050200, ОГРН 1185958029476, место нахождения: 614000, г. Пермь, ул. Екатерининская, д. 105-107, офис 704-3).

**размещение объекта** проезды, в том числе вдольтрассовые, и подъездные дороги, для размещения которых не требуется разрешения на строительство.

**на землях:** государственная собственность на которые не разграничена

**на срок** 11 месяцев

**местоположение:** г. Пермь, Орджоникидзевский район, ул. Белозерская.

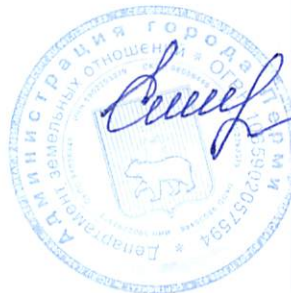
Территория, согласно схеме, расположена в зоне с особым условием использования территории: охранная зона объектов электросетевого хозяйства.

ООО СЗ «КЕЛШ» соблюдать порядок использования земельных участков, установленный Постановлением Правительства Российской Федерации от 24.02.2009 № 160 «О порядке установления охранных зон объектов электросетевого хозяйства и особых условий использования земельных участков, расположенных в границах таких зон».

**Приложение:**

Схема предполагаемых к использованию земель или части земельного участка (на 1 л. в 1 экз.).

И.о. первого заместителя начальника  
департамента земельных отношений



Н.М. Санникова

# СХЕМА

предполагаемых к использованию земель или части земельного объекта

Объект: подъездная дорога

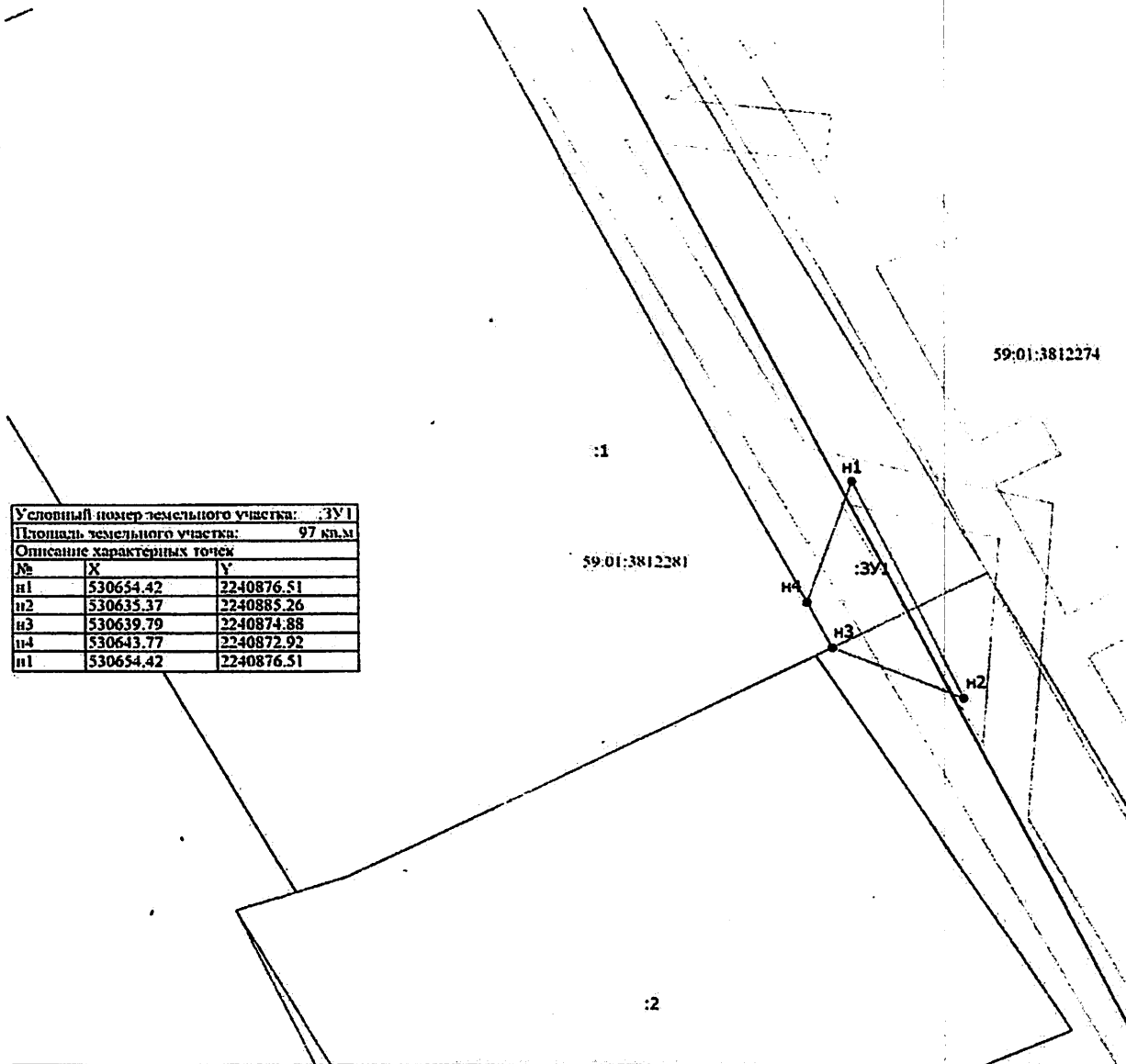
Местоположение: Пермский край, г. Пермь, Орджоникидзевский район, ул. Белозерская

Площадь земель или части земельного участка, кв.м. 97

Категория: Земли населенных пунктов  
при наличии

Вид разрешенного использования: -  
при наличии

Условный номер земельного участка: 3У1		
Площадь земельного участка: 97 кв.м.		
Описание характерных точек		
№	X	Y
n1	530654.42	2240876.51
n2	530635.37	2240885.26
n3	530639.79	2240874.88
n4	530643.77	2240872.92
n1	530654.42	2240876.51



## Условные обозначения

- Существующая часть границы, имеющаяся в ЕГРН сведения о которой достаточны для определения ее местоположения
- Виток обратившая часть границы, сведения о которой достаточны для определения ее местоположения
- - Характерная точка границы, сведения о которой позволяют однозначно определить ее положение на местности
- n1 - Обозначение новой характерной точки
- :1 - Кадастровый номер земельного участка
- Граница зоны с особыми условиями
- Граница кадастрового квартала
- 59:01:3812281 - Номер кадастрового квартала
- :3У1 - Образующий земельный участок

## Описание границ смежных землепользований

n1-n3; n4-n1	
n3-n4	59:01:3812281:1

Заявитель Резов А.В. Верно  
подпись расшифровка подписи  
МП (для юридических лиц и индивидуальных предпринимателей)